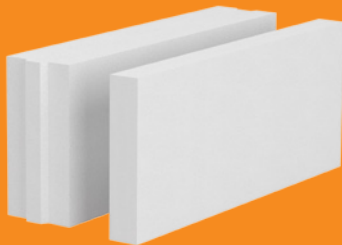


Energooszczędny
system budowy

**TERMALICA**



Płytki
TERMALICA

DO PRAC REMONTOWYCH
WYKOŃCZENIOWYCH
I ARANŻACJI WNĘTRZ

Płytki TERMALICA

Płytki TERMALICA to lekkie elementy z betonu komórkowego, które umożliwiają szybkie i łatwe wykonanie prac remontowych wewnątrz i na zewnątrz budynków.

Ilość zastosowań cienkich bloczków TERMALICA jest nieograniczona, a możliwości zależą wyłącznie od wyobraźni i pomysłowości wykonawcy.

Przykłady zastosowań:

- przepierzenia i ścianki działowe
- obudowy wanien
- ścianki prysznicowe
- zabudowy kominków
- szafki i regały kuchenne i łazienkowe
- konstrukcje grilla



Zalety



Proste w montażu i obróbce

Łatwa obróbka oraz prosty montaż umożliwiają samodzielne wykonywanie dowolnych elementów zabudowy. Łatwe szlifowanie i docinanie materiału daje nieograniczone możliwości zastosowań. Elementy z zamkiem pióro+ wpust nie wymagają zaprawy w spoinach pionowych.



Trwałość

Elementy wykonane z płytek TERMALICA wyróżniają się dużą trwałością i odpornością na obciążenia mechaniczne. Płytki są niepalne, produkowane z surowców naturalnych spełniają kryteria i wymagania najbezpieczniejszej Euroklasy A1.



Zdrowie i bezpieczeństwo

Płytki TERMALICA można stosować w warunkach bardzo wysokiej wilgotności. Naturalne surowce stosowane w procesie produkcji zapewniają wysoką odporność na korozję biologiczną, zapobiegają rozwojowi bakterii, pleśni i grzybów.



Idealne do remontów

Niewielka waga elementów ułatwia murowanie oraz transport. Zabudowa wykonana z płytek TERMALICA nie obciąża stropów oraz pozwala na łatwe dopasowanie do istniejącej zabudowy.



Równe i gładkie ścianki

Dzięki dokładnym wymiarom do 1 mm, płytki mogą być łączone za pomocą cienkowarstwowej zaprawy klejowej lub pianki montażowej. Równa powierzchnia nie wymaga tynkowania pod okładziny ceramiczne. Montaż jest czysty i łatwy zarówno dla profesjonalistów jak i amatorów.



Rodzaje płytek TERMALICA

Płytki TERMALICA o grubości 10 i 12 cm doskonale nadają się do budowy ścian działowych i przepierzeń.



Oznaczenie	grubość [cm]	długość [cm]	wysokość [cm]
T3/500-12/50/60 Z	12	60	50
T3/500-12/25/60	12	60	25
T4/600-12/25/60 [Z]	12	60	25
T5/700-12/25/60	12	60	25
T4/600-12/20/60	12	60	20
T3/500-10/25/60	10	60	25
T5/700-10/25/60	10	60	25
T4/600-10/20/60	10	60	20

Płytki TERMALICA o grubościach 5 i 7,5 cm sprawdzają się w wykonywaniu dowolnych elementów zabudowy.



Oznaczenie	grubość [cm]	długość [cm]	wysokość [cm]
T4/600-7,5/25/60	7,5	60	25
T4/600-7.5/20/60	7,5	60	20
T4/600-5/25/60	5	60	25
T4/600-5/20/60	5	60	20

Wykonawstwo

Wykonywanie wszelkich prac związanych z renowacją i remontem wnętrz przy pomocy płytek TERMALICA jest niezwykle proste.

Cienkie bloczki murowane są na zaprawie do cienkich spoin lub piance poliuretanowej niskoprężnej.

Bloczki można z łatwością docinać przy pomocy piły, a ich powierzchnię wygładzać pacą do szlifowania.

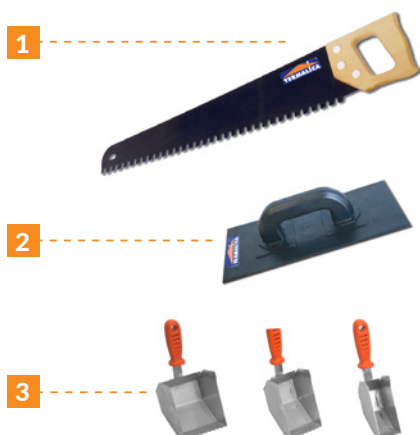
Łatwość obróbki umożliwia szybkie i łatwe dostosowanie elementów do potrzeb zabudowy. Z łatwością można wykonywać nawet bardzo skomplikowane elementy.

Podstawowe zasady wykonawstwa:

- Grubość warstwy zaprawy powinna wynosić około 1-2 mm
- Zaprawę nakłada się na powierzchnie boczne bloczka za pomocą kielni o odpowiedniej szerokości
- Przed wmurowaniem elementu należy za pomocą narzędzi nadać mu odpowiedni kształt

Narzędzia stosowane do obróbki:

- piła ręczna ¹
- paczka do szlifowania ²
- kielnia do cienkich spoin ³



BIURA SPRZEDAŻY:

- Nieciecza 199 tel.: 14 644 44 44
- Tarnów ul. Mroźna 18 tel.: 14 637 77 77
- Bielsko-Biała ul. Komorowicka 104 tel.: 33 822 20 30
- Fugasówka k. Zawiercia ul. Reja 4 tel.: 32 672 74 00
- Kraków ul. Bociana 16 tel.: 12 415 07 77
- Kraków ul. Rybitwy 4 tel.: 12 651 04 20
- Kielce ul. Ściegiennego 240 tel.: 41 348 99 80
- Krzemienica k. Rzeszowa Krzemienica 3A tel.: 17 858 11 99
- Lesznowola k. Warszawy ul. Słoneczna 217 tel.: 22 736 26 27
- Lublin ul. Pancerniaków 16 tel.: 81 749 66 44
- Mikołów/Bujaków ul. Dworcowa 5 tel.: 32 302 74 40
- Nowy Sącz ul. Węgierska 79 tel.: 18 447 06 66
- Nowy Targ ul. Szaflarska 103b tel.: 18 266 87 16
- Racibórz ul. Łąkowa 26h tel.: 32 415 23 53
- Skierniewice ul. Czerwona 18A tel.: 46 832 57 77
- Sosnowiec ul. Stawowa 4 tel.: 32 36 37 000
- Zamość ul. Krasickiego 17 tel.: 84 627 28 46



www.termalica.pl