



FUGA ŻYWICZNA PRESTIGE DO SPOINOWANIA I RENOWACJI NAWIERZCHNI

Gotowa do użycia, 1-komponentowa wodoprzepuszczalna fuga żywiczna do spoinowania i renowacji nawierzchni z wyrobów Bruk-Bet takich jak: kostki betonowe, kamień naturalny, płyty tarasowe. Produkt pakowany próżniowo, samoutwardzalny pod wpływem tlenu z powietrza. Do zastosowania na zewnątrz. Zaprawa przeznaczona do fugowania tarasów, ścieżek, chodników, parkingów, podjazdów przydomowych oraz innych powierzchni obciążonych niskim ruchem kołowym i ciągów pieszych.

SPOSÓB UŻYCIA

PODBUDOWA:

Zalecane spoinowanie nawierzchni brukowych wykonanych na bazie wodoprzepuszczalnej, wytrzymałej na określone obciążenia podbudowy na bazie kruszyw lub zapraw drenażowych. Nadmierne obciążenia nawierzchni, nie mogą powodować ruchów podbudowy, mogących być przyczyną późniejszych deformacji spoinowanej nawierzchni.

WYMAGANIA:

Szerokość fugi min. 3 mm, głębokość fugi min. 30 mm. Temperatura powietrza i podłoża powyżej 0°C od momentu aplikacji, do momentu utwardzenia materiału. Wysokie temperatury skracają, a niskie wydłużają czas utwardzania. Średni czas utwardzania 24-48h w temperaturach +20°C oraz wilgotności powietrza 65%. Do spoinowania nawierzchni brukowych na zewnątrz.

PRZED FUGOWANIEM:

Nawierzchnię dokładnie oczyścić (np. wodą pod ciśnieniem), oraz obficie zwilżyć. Szczególnie obfite nawilżenie nawierzchni zalecane w przypadku bardzo chłonnych okładzin np: betonowe płyty tarasowe - „wszystko ma pływać”. Wskazane wcześniejsze kilkuminutowe zwilżanie i spoinowanie fragmentami, zwłaszcza w dni słoneczne, w warunkach wysokich temperatur. Woda zamykając pory okładzin chłonnych, ogranicza wchłanianie żywicy, przez co finalnie uzyskujemy idealnie czystą nawierzchnię – brak plam po żywicy, oraz brak śladów poślisku, jak w przypadku zapraw stosowanych „na sucho”.

FRAGMENT TESTOWY:

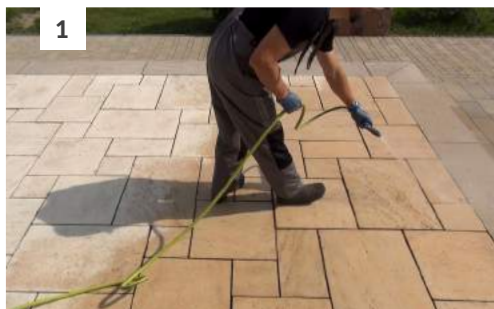
Zalecane wykonanie nawierzchni testowej w mniej widocznym miejscu, szczególnie przy okładzinach chłonnych. W przypadku widocznych przebarwień kamienia, powtarzać proces zwiększając ilość wody przed i w trakcie pracy, aż do uzyskania idealnie czystej nawierzchni.

FUGOWANIE:

Narzędzia: rakla gumowa, miękka miotła (np: kokosowa, smołówka), myjka ciśnieniowa (rozproszony lekki strumień wody). Rozszczelnąć opakowanie próżniowe, materiał rozprowadzić na nasączoną wodą nawierzchni, fugować fragmentami. Czas pracy zaprawą po rozszczelnieniu opakowania do 40 min. Na całym etapie prac, nawierzchnię utrzymywać w stanie zwilżonym. Materiał rozprowadzić rakiem gumowym, przy jednoczesnym użyciu miękkiego strumienia wody (samozagęszczanie w spoinach). Pozostałe resztki zamieść mięką miotłą (np. kokosową) skośnie do kierunku fugi. Idealnie czystą nawierzchnię uzyskamy przez zroszenie kostki „mgiełką wodną” pod kątem, skośnie kierunku fug na koniec prac, usuwając drobne ziarna i resztki żywicy, przy zachowaniu struktury fugi. Mięką miotłą wygładzamy strukturę fugi (ruchy skośne do kierunku fugi). Wskazane staranne doczyszczanie nawierzchni na końcowym etapie fugowania. W przypadku pozostawienia drobnych ziaren z żywicy na kostce, okładzina samoczynnie oczyści się w miarę jej użytkowania, lub doczyszczanie możliwe myjką ciśnieniową, po utwardzeniu fugi w spoinach.

FUGOWANIE:

1. Dokładnie oczyścimy i obficie zwilżamy
2. Rozszczelniamy opakowanie i wysypujemy fugę
3. Rozprowadzamy rakłą gumową i obficie zraszamy
4. Szczotkujemy miotłą kokosową
5. Czyszczenie mgiełką wodną



PO ZAKOŃCZONEJ PRACY:

Świeżo zafugowane nawierzchnie, chronić przed ulewnym deszczem, aż do momentu utwardzenia materiału, w razie potrzeby nawierzchnię zabezpieczyć folią zachowując dystans od podłoża. Narzędzia dokładnie oczyścić wodą bezpośrednio po fugowaniu. Pozostały materiał wsypać do pojemnika i zalać całkowicie wodą do następnego użycia. Nawierzchnia gotowa do ruchu pieszych po wyczuwalnym utwardzeniu materiału 24-48 h (w temp. 0-10°C nawet do 72h). Obciążanie niskim ruchem kołowym zalecane po upływie 7 dni, lub po całkowitym utwardzeniu fugi. Możliwy charakterystyczny lekki zapach żywicy do kilku dni po fugowaniu, który samoczynnie zwierteje pod wpływem powietrza.

FUGA ŻYWICZNA PRESTIGE

KARTA TECHNICZNA
INSTRUKCJA STOSOWANIA

PRZECHOWYWANIE I OPAKOWANIE

Okres przydatności minimum 24 miesiące. Przechowywać w temperaturach pomiędzy +5°C +30°C, o ile opakowania są szczelnie zamknięte. Należy chronić opakowania przed bezpośrednim wpływem promieniowania słonecznego.



ILOŚĆ W OPAKOWANIU

25 KG

ZUŻYCIE

Od zużycia fugi mogą występować odchyłki ze względu na kształt kostek lub płyt tarasowych oraz różny wzór ich układania. Podane zużycie dotyczy fugi o głębokości 30 mm.

rozmiar [mm]		zużycie w kg /m ²			
szerokość [mm]	długość [mm]	szerokość fugi			
		3 mm	5 mm	10 mm	15 mm
100	120	2,8	4,5	8,6	12,4
100	100	3,0	4,9	9,3	13,3
80	100	3,4	5,5	10,3	14,7
160	180	1,8	3,0	5,7	8,3
140	160	2,0	3,3	6,4	9,4
120	160	2,2	4,0	7,0	10,1
600	400	0,7	1,1	2,1	3,1
400	400	0,8	1,3	2,5	3,7
300	300	1,0	1,7	3,3	4,9

KOLORY



piaskowy biały



piaskowy żółty



szary kamień



bazalt