

PŁYTA CHODNIKOWA



faza | 35x35

Ilość na palecie [szt.]	126
Waga palety [t]	1,64

Płyty chodnikowe wykorzystywane są do zabudowy nawierzchni chodników ulicznych na zagęszczonym podłożu ze żwiru, żużla, piasku oraz stabilizacji cementowej.

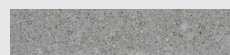
Płyty chodnikowe to rozwiązanie funkcjonalne, szybkie w układaniu oraz ekonomiczne. Idealnie sprawdzają się jako chodniki betonowe.



gr. 5 cm

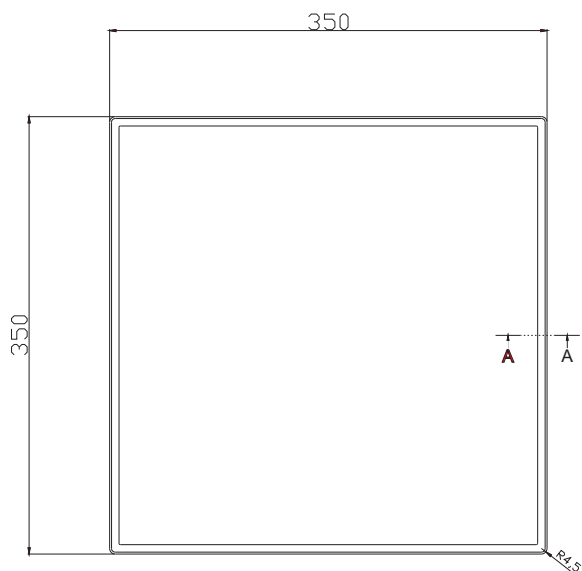
Wymiary [cm]
- 35x35

Typy powierzchni:



szary

TAR, KRZE, KIE, SKI, FUG, RAC



A - A

